

WELKOM! 

SpotOnMedics 

Academy 

WELKOM!

Werken met FysioTopics in FysioOne

Datum: 30/03/2021
Tijd: 12:00 – 13:00 uur

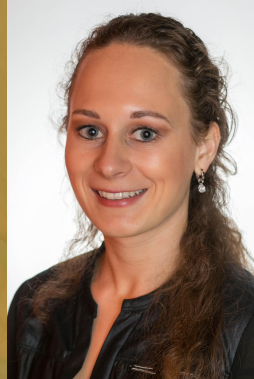
Spreker: Eric Krommenhoek en Monique Rientjes

Tip: na afloop ontvangt u automatisch een opname van dit webinar.

Hi, welkom bij dit webinar!



Eric Krommenhoek
SpotOnMedics



Monique Rientjes
SpotOnMedics

Voordat we beginnen

- Hoe langt duurt dit webinar?
- Is vragen stellen mogelijk?
- Horen of zien wij jullie?
- Wordt het opgenomen > Ja, zie > <https://academy.spotonmedics.nl/webinar-archief/>
- Zijn er hand-outs beschikbaar? Ja, zie > <https://academy.spotonmedics.nl/webinar-archief/>

- In het kader van informatiebeveiliging wordt de Webinar verzorgd in een demonstratie omgeving.

Heb je iets te drinken? Een goede verbinding? Voldoende batterij? Let's go!

Introductie **01**

Jaarovergang **02**

Dataverzameling
en inrichting
FysioOne **03**

Workflow
FysioOne **04**

Wat gaan we bespreken?

05 Exports

06 SpotOnMedics
Academy

07 Vragen

01

Introductie

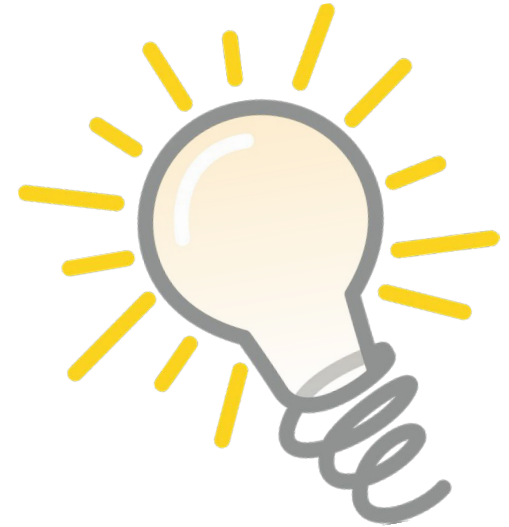
Doel instructie webinar jaarovergang Fysiotopics

- Verduidelijking van mogelijke vraagstukken over het werken met FysioTopics in FysioOne.
- Alle instellingen in de eigen FysioOne omgeving doorlopen.



Poll: gebruikerservaring FysioTopics FysioOne

- In welke fase van gebruik bevindt uw praktijk zich ?
 - Oriëntatiefase
 - Aanleverfase
 - Declaratiefase



02

Jaarovergang

2020 > 2021

Waar dient u rekening mee te houden?

- **Nieuwe zorgplannen beschikbaar voor nek- en schouderpijn**

Advies 1: Activeer de nieuwe zorgplannen

Advies 2: Deactiveer de 'oude' zorgplannen

Let op! het gebruik van de nieuwe zorgplannen is vanuit FysioTopics per 01-01-2021 verplicht voor een juiste dataverzameling

(Servicebericht 4 januari 2021)

- **Nieuwe algemene vragenlijsten voor rugpijn, nekpijn en schouderpijn**

Advies 1: zet de oude vragenlijsten op 'niet beschikbaar'

Advies 2: controleer uw klinimetrie preset

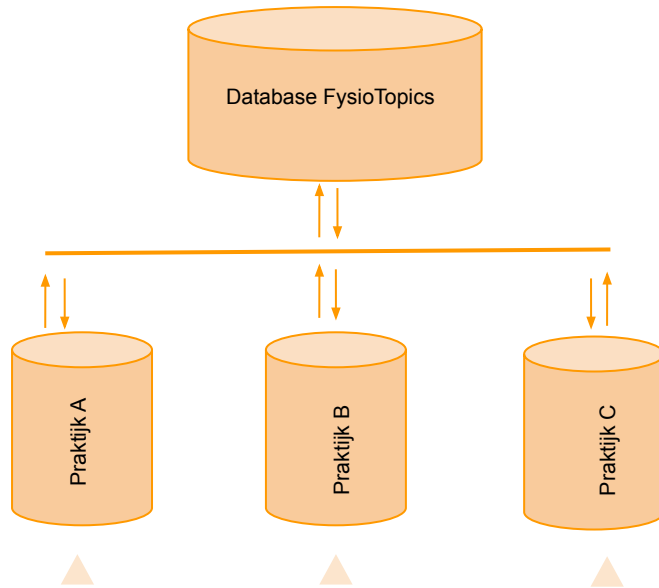
(Servicebericht 11 februari 2021)

03

Dataverzameling en inrichting FysioOne

FysioTopics zorgproducten

Dataverzameling, waar doen we het voor?



De basis: SpotOnMedics FysioOne

Het doel van de FysioTopics zorgproducten:

1. Met de FysioTopics zorgplannen geven praktijken invulling aan een systematische bewaking, beheersing en verbetering van de kwaliteit van de zorg
2. Data verzamelen, analyseren en bijsturen. Op deze manier ontstaat een lerende omgeving die de zorg continu verbetert.
3. Naast kwaliteit van zorg ook de vergelijking (benchmark) en iets kunnen zeggen over de waarde van zorg.

Checklist

Welke stappen moet ik uitvoeren per zorgproduct?

1. Categorie
2. Zorgplannen
3. Profiel
4. Klinimetrie controle
5. Preset

→ Dataverzameling en workflow

6. Contractposities
7. Prestatiecodes

→ Declaratie

8. Richtlijn 2019

Welke stappen moet ik uitvoeren per zorgproduct?

1. Categorieën aanmaken

configuratie > declareren > categorie

2. Zorgplan beschikbaar stellen

configuratie > patiëntendossier > zorgplannen

3. Profielen instellen

configuratie > patiëntendossier > profielen

4. Klinimetrie beschikbaar stellen

configuratie > patiëntendossier > klinimetrie

5. Klinimetrie Preset

configuratie > patiëntendossier > klinimetrie preset

Demonstratie

Inrichting FysioOne - FysioTopics

Welke stappen moet ik uitvoeren per zorgproduct?

1. Categorie
2. Profiel
3. Klinimetrie controle
4. Preset
5. **Contractposities**

configuratie > algemeen > contractposities

Nieuwe contractpositie

Bedrijf

Lijst

Jaar

Contract

Met ingang van

Bedrijf	Lijst	Contract	Met ingang van	Tarieven Zorgverzekeraar
-- standaard --	FysioTopics	Productafspraken FysioTopics	01-01-2021	

Welke stappen moet ik uitvoeren per zorgproduct?

1. Categorie
2. Profiel
3. Klinimetrie controle
4. Preset
5. Contractposities
6. **Prestatiecodes**

3. Configureren FysioTopics

- 3.1 Toevoegen contractpositie
- 3.2 Toevoegen prestatiecode
- 3.3 Zorgplannen beschikbaar stellen in FysioOne
- 3.4 Het gebruiken van de zorgplannen tijdens een behandeling

4. Declareren FysioTopics zorgproducten in FysioOne

- 4.1 Lage rug
 - 4.1.1 Overzicht FysioTopics prestatiecodes (incl. F-codes) voor 2019
 - 4.1.2 Overzicht FysioTopics prestatiecodes (incl. F-codes) voor 2020
 - 4.1.3 Overzicht FysioTopics prestatiecodes (incl. F-codes) voor 2021
 - 4.1.4 Contactmomenten en eindcode CZ en VGZ
 - 4.1.5 Eenheden Menzis
- 4.2 Nek
 - 4.2.1 Overzicht FysioTopics prestatiecodes (incl. F-codes) voor 2020
 - 4.2.2 Overzicht FysioTopics prestatiecodes (incl. F-codes) voor 2021
 - 4.2.3 Contactmomenten en eindcode CZ en VGZ
 - 4.2.4 Eenheden Menzis 2021
- 4.3 Schouder
 - 4.3.1 Overzicht FysioTopics prestatiecodes (incl. F-codes) voor 2021
 - 4.3.2 Contactmomenten en eindcode CZ en VGZ
 - 4.3.3 Eenheden Menzis 2021
- 4.4 Declareren

configuratie > declareren > prestatiecodes

Welke stappen moet ik uitvoeren per zorgproduct?



Tip:

Maak eigen prestatiecodes aan zodat deze voor de therapeut makkelijker te selecteren zijn

Eigen prestatiecode	Prestatie omschrijving	Diagnosecode	Prestatiecode	F-code
111	Low risk - start lage rug	3426	930160	F1013
112	Low risk - einde lage rug	3426	930161	F1013
121	Medium risk - start lage rug	3426	930170	F1014
122	Medium risk - einde lage rug	3426	930171	F1014
131	High risk - start lage rug	3426	930180	F1015
132	High risk - einde lage rug	3426	930181	F1015
110	Recidive low risk - lage rug	3426	930190	F1013R
	Recidive medium risk - lage rug	3426	930191	F1014R
120				
130	Recidive high risk - lage rug	3426	930192	F1015R
100	Contactmomenten vgz en cz	3426	930134	



Welke stappen moet ik uitvoeren per zorgproduct?



Tip:

Maak een algemene code aan die duidelijk aangeeft dat het om een eerste behandeling zorgproduct gaat.

bv. 10 - Intake zorgproduct code wijzigen na intake

geef deze code ook een afwijkende kleur!

Eigen prestatiecode	Prestatie omschrijving	Diagnosecode	Prestatiecode	F-code
211	Low risk - start nek	3026	930193	F1041
212	Low risk - eind nek	3026	930194	F1041
221	Medium risk - start nek	3026	930195	F1042
222	Medium risk - eind nek	3026	930196	F1042
231	High risk - start nek	3026	930197	F1043
232	High risk - eind nek	3026	930198	F1043
210	Recidive low risk - nek	3026	930199	F1041R
220	Recidive medium risk - nek	3026	930200	F1042R
230	Recidive high risk - nek	3026	930201	F1043R
200	Contactmomenten vgz en cz	3026	930134	



Welke stappen moet ik uitvoeren per zorgproduct?

Eigen prestatiecode	Prestatie omschrijving	Diagnosecode	Prestatiecode	F-code
311	Low risk - start schouder	4026	930202	F1044
312	Low risk - einde schouder	4026	930203	F1044
321	Medium risk - start schouder	4026	930204	F1045
322	Medium risk - einde schouder	4026	930205	F1045
331	High risk - start schouder	4026	930206	F1046
332	High risk - einde schouder	4026	930207	F1046
310	Recidive low risk - schouder	4026	930208	F1044R
320	Recidive medium risk - schouder	4026	930209	F1045R
330	Recidive high risk - schouder	4026	930210	F1046R
300	Contactmomenten vgz en cz	4026	930134	

Welke stappen moet ik uitvoeren per zorgproduct?

1. Categorie
2. Profiel
3. Klinimetrie controle
4. Preset
5. Contractposities
6. Prestatiecodes
7. Richtlijn 2019



1. Aanpassingen conform verslagleggingsrichtlijn 2019 per formulier

1.5 Behandelplan

In het behandelplan zijn de volgende aanpassingen doorgevoerd:

- De uittijning van de rubrieken is aangepast. Hierdoor toont het formulier een rustiger beeld.
- De rubrieken 'Verwacht herstel volgens therapeut' en 'Verwachte duur volgens therapeut' zijn toegevoegd. Deze velden worden in eerste instantie gevuld door de velden 'Verwacht herstel volgens patiënt' en 'Verwachte duur volgens patiënt'. Indien gewenst kan de therapeut de verwachting naar eigen inzicht bijstellen. De aanpassing zal NIET met terugwerkende kracht ook in de anamnese worden aangepast.
- Door middel van een tweetal sterretjes ** is aangegeven welke rubrieken verstuurd worden naar de Landelijke Database Fysiotherapie.
- De knop 'Doelen opstellen' is verplaatst naar de rechterkant van het formulier.
- De vraag met betrekking tot de toestemming voor de CQ is verplaatst naar het behandelplan. Conform de verslagleggingsrichtlijn 2019 is de 'Eindevaluatie' niet verplicht indien patiënt niet aanwezig is. De vraag voor toestemming CQ is met deze reden verplaatst naar eerder in het dossier.
- De toestemmingen met betrekking tot het delen van data is opgesplitst in 3 toestemmingen.
 - Toestemming voor Landelijke Database Fysiotherapie
 - Toestemming voor gebruik gegeven voor zorgproducten
 - Toestemming voor gebruik van gegevens voor huiswerk oefeningenplatforms.

configuratie > algemeen > omgeving instellingen > richtlijn

04

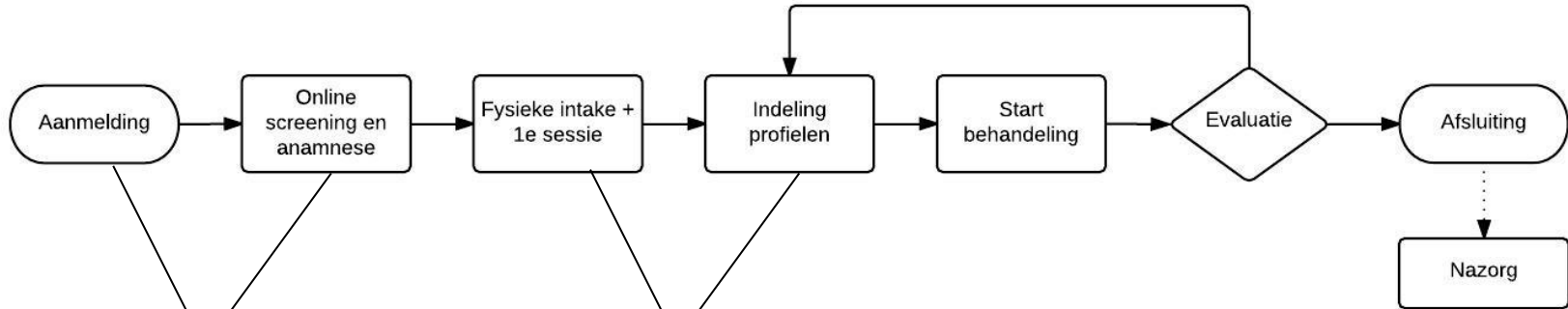
Workflow FysioOne



Demonstratie

Workflow FysioOne - FysioTopics

Werkroute Zorgproducten in FysioOne



Via de wachtlijst kiezen we de juiste categorie. De cliënt krijgt een specifieke klinimetrie preset toegestuurd en een intakevragenlijst.

Op basis van de fysieke intake keuze maken voor het profiel zodat het juiste zorgplan en diagnosecode geactiveerd wordt.

Werkroute Zorgproducten in FysioOne

TIPS:



1. Maak een algemene code aan die duidelijk in de agenda aangeeft dat het gaat om een zorgproduct. Na de intake kan de therapeut je juiste code koppelen
2. Start gelijk met de zelfgemaakte prestatiecodes, ook als je nog niet mag declareren

Dataverzameling fase:

- “declareren onder code” instellen op code 1864/1000

Declaratie fase:

- “declareren onder code” instellen op codes zoals in academy beschreven

05

Exports

Exports FysioTopics

The screenshot displays the FysioOne software interface. At the top, a dark blue navigation bar contains the 'FysioOne' logo and a series of icons for search, home, user profile, group, calendar, reports, and other functions. A red arrow points to the reports icon in this bar. Below the navigation bar, the main content area is divided into several sections. On the left, there is a sidebar with 'ACTIES' and 'KALENDER' sections. The 'ACTIES' section shows 'Acties id' and 'verbetingscyclus to do items'. The 'KALENDER' section shows 'Medewerker'. The main content area is divided into four columns: 'Klinimetrie', 'Rapportages', 'Gewicht', and 'Labels per categorie'. The 'Klinimetrie' column lists 'Dagjournalen', 'Klinimetrie', 'Achmea klinimetrie', 'LDF', and 'FysioTopics'. A red arrow points to the 'FysioTopics' item. The 'Rapportages' column lists 'Gewicht', 'Taille', 'VO2Max', 'Heup', 'Huidplooiën', 'HbA1c Waarde', 'Nuchtere glucose', and 'Dropouts'. The 'Labels per categorie' column lists 'Aandoeningen' and 'DCSPH codelijst'. At the bottom right, there is a calendar navigation bar with '24-4', '25-4', 'Za', and 'Zo'.

Exports FysioTopics



The screenshot shows the top navigation bar of the FysioOne system with icons for search, home, user profile, group, calendar, reports, chat, and a mobile device. Below this is the FysioTopics© nederland logo. An orange bar contains the text 'EXPORT GEGEVEN'. The main content area features radio buttons for 'Lage rug' (selected), 'Nek', and 'Schouder'. Below these are two date input fields labeled 'Start datum' and 'Eind datum', both with a 'dd-mm-YYYY' format and a calendar icon. At the bottom left is an orange 'Export' button with a graduation cap icon.

Exports FysioTopics

Hoe zorg ik ervoor dat onze export gevuld raakt?

1. Selecteer de juiste zorgplannen
2. Zorg voor de juiste nieuwe klinimetrie (nieuwe algemene vragenlijst)
3. Toestemming van de patiënt aanvinken

06

SpotOnMedics Academy

Handleiding FysioTopics - SpotOnMedics Academy



Kennisbank

Webinars

Masterclasses & Events

Contact

Inhoudsopgave

Direct naar

- [Alle veelgestelde vragen](#)
- [Alle Handleidingen](#)
- [Alle Factsheets](#)
- [Alle Release Notes](#)
- [Alle Whitepapers](#)
- [Alle Video's](#)
- [Alle Masterclasses](#)
- [Alle Events](#)

Bekijk ook

Meest recent bewerkte pagina's / documenten



Handleiding

Handleiding FysioTopics

Laatst gewijzigd door: Jitse Stel op 16-12-2020 - 09:50:26

FysioTopics

Zorgproducten

SpotOnMedics FysioOne

Introductie

Dank voor het raadplegen van deze handleiding. Wij wensen u veel lees- & werkplezier met FysioOne toe. In deze handleiding gaan we in op de koppeling met FysioTopics.

FysioTopics is een kwaliteitsvereniging van samenwerkende fysiotherapiepraktijken. Praktijken die staan voor de beste zorg voor hun patiënten en die zich continu inzetten voor verbetering. Dit doet FysioTopics door zorgplannen te ontwikkelen die uw patiënt daadwerkelijk verder helpen.

Mochten er naar aanleiding van het lezen van deze handleiding toch nog vragen zijn dan staat onze supportdesk u graag te woord. Onze contactgegevens kunt u onderaan de website vinden.



Handleiding FysioTopics - SpotOnMedics Academy

Inhoudsopgave

1. Deelname FysioTopics

1.1 Wat is FysioTopics?

2. Het maken van de koppeling met FysioTopics

2.1 Bent u al lid van FysioTopics?

2.2 Activeren van FysioTopics in uw omgeving

3. Configuratie FysioTopics

3.1 Toevoegen contractpositie

3.2 Toevoegen prestatiecode

3.3 Zorgplannen beschikbaar stellen in FysioOne

3.4 Het gebruiken van de zorgplannen tijdens een behandeling



3. Configuratie FysioTopics

3.1 Toevoegen contractpositie

Het is mogelijk om de FysioTopics zorgplannen te declareren voor de VGZ, CZ, Achmea en Menzis coöperatie. Uiteraard onder voorwaarde dat u in het bezit bent van een getekend addendum productfinanciering van de betreffende zorgverzekeraar. U dient voor alle zorgverzekeraars (en de onderliggende labels) dezelfde stappen te doorlopen, zoals hieronder beschreven.

Via configuratie > algemeen > contractposities > VGZ / CZ / Achmea / Menzis coöperatie > druk op het blauwe bewerkersicoon aan de linkerzijde.

Vervolgens voegt u het contract toe door onderstaande velden te vullen met de volgende gegevens. Als voorbeeld hebben we hier VGZ genomen:

CONTRACTPOSITIE BIJ VGZ

Nieuwe contractpositie

Bedrijf: -- standaard --

Lijst: Productafspraken FysioTopics

Jaar: 2019

Contract: Productafspraken FysioTopics

Met ingang van: 1-1-2019

[terug](#) [opstaan](#)

BESCHIKBARE CONTRACTPOSITIES

Bedrijf	Lijst	Contract	Met ingang van	Tarieven Zorgverzekeraar
-- standaard --	FysioTopics	Productafspraken FysioTopics	01-01-2019	✗
-- standaard --	Zorg1	Productafspraken Zorg1	01-01-2018	✗
-- standaard --	Fysio- en manueel therapie VGZ Start		01-01-2017	✗
-- standaard --	Fysio- en manueel therapie VGZ Generiek		01-01-2016	✗
Bedrijf 2 (test mergecode)	Fysio- en manueel therapie VGZ Generiek		01-01-2016	✗
-- standaard --	Fysio- en manueel therapie VGZ Generiek		01-01-2013	✗

Handleiding FysioTopics - SpotOnMedics Academy

4. Declareren FysioTopics zorgproducten in FysioOne

4.1 Lage rug

4.1.1 Overzicht FysioTopics prestatiecodes (incl. F-codes) voor 2019

4.1.2 Overzicht FysioTopics prestatiecodes (incl. F-codes) voor 2020

4.1.3 Overzicht FysioTopics prestatiecodes (incl. F-codes) voor 2021

4.1.4 Contactmomenten en eindcode CZ en VGZ

4.1.5 Eenheden Menzis

4.2 Nek

4.2.1 Overzicht FysioTopics prestatiecodes (incl. F-codes) voor 2020

4.2.2 Overzicht FysioTopics prestatiecodes (incl. F-codes) voor 2021

4.2.3 Contactmomenten en eindcode CZ en VGZ

4.2.4 Eenheden Menzis 2021

4.3 Schouder

4.3.1 Overzicht FysioTopics prestatiecodes (incl. F-codes) voor 2021

4.3.2 Contactmomenten en eindcode CZ en VGZ

4.3.3 Eenheden Menzis 2021

4.4 Declareren

5. Export FysioTopics

5.1 Exporteren van uw data en aanleveren bij FysioTopics

6. Kunt u hulp gebruiken?

6.1 Wij wensen u veel succes toe!

4. Declareren FysioTopics zorgproducten in FysioOne - 4.1 Lage rug

4.1.3 Overzicht FysioTopics prestatiecodes (incl. F-codes) voor 2021

LET OP!

Omdat niet alle zorgverzekeraars dezelfde declaratiemethodiek hanteren, dient u voor de zorgverzekeraars VGZ, CZ en Menzis prestatiecodes te maken en voor Zilveren kruis Achmea een andere set prestatiecodes!

De tekst van de prestatiecodes bij configuratie > algemeen > declaratietarieven zijn NIET de correcte benamingen van de prestatiescodes voor elke zorgverzekeraar. U dient te letten op het declaratienummer.

De bijbehorende tarieven zijn alleen zichtbaar in FysioOne. Deze kunt u raadplegen via configuratie – algemeen – declaratietarieven – selecteer de contractgroep – selecteer de lijst 'productafspraken FysioTopics – selecteer de peildatum bijvoorbeeld '01-01-2021'.

Table 1: overzicht Fysiotopics prestatiecodes lage rug voor VGZ, CZ en Menzis.

Prestatie omschrijving	Diagnosecode	Prestatiecode	F-code
Low risk - start lage rug	3426	930160	F1013
Low risk - einde lage rug	3426	930161	F1013
Medium risk - start lage rug	3426	930170	F1014
Medium risk - einde lage rug	3426	930171	F1014



07

Vragen

Bedankt voor jullie deelname!

Zou u voor ons de survey willen invullen?

Nog een fijne dag!

